

HOCHFREQUENZ - DOWNKONVERTER (LNB)

LNB's 0,5 dB



Universal LNB SINGLE

Hersteller / Marke : ALPS
Frequenzbereich : 10,70 - 11,70 GHz
11,70 - 12,75 GHz
LO 11GHz/LO 12GHz : 9,75 / 10,60
Rauschmass : 0,5 dB typ.
Umschalt. V/H/Band : 14/18V/22KHz
Stromaufnahme : 100mA
Durchmesser Feed : 40 mm

BSTE8-751B



Universal LNB TWIN

Hersteller / Marke : ALPS
Frequenzbereich : 10,70 - 11,70 GHz
11,70 - 12,75 GHz
LO 11GHz/LO 12GHz : 9,75 / 10,60
Rauschmass : 0,6 dB typ.
Umschalt. V/H/Band : 14/18V/22KHz
Stromaufnahme : 220 mA
Durchmesser Feed : 40 mm

BSTE5-101B



Universal LNB Quattro

Hersteller / Marke : ALPS
Frequenzbereich : 10,70 - 11,70 GHz
11,70 - 12,75 GHz
LO 11GHz/LO 12GHz : 9,75 / 10,60
Rauschmass : 0,5 dB typ.
Ausgänge : 2 x H + 2 x V
Stromaufnahme : 220 mA
Durchmesser Feed : 40 mm

BSTE9-101B



Universal LNB QuatWin

Hersteller / Marke : ALPS
Frequenzbereich : 10,70 - 11,70 GHz
11,70 - 12,75 GHz
LO 11GHz/LO 12GHz : 9,75 / 10,60
Rauschmass : 0,5 dB typ.
Ausgänge : 4 Teilnehmer
Stromaufnahme : 300 mA
Durchmesser Feed : 40 mm

BSTE4-101B

HOCHFREQUENZ - DOWNKONVERTER (LNB)

LNB's 0,2 dB



Universal LNB SINGLE

1001

Hersteller / Marke	: Chess
Frequenzbereich	: 10,70 - 11,70 GHz 11,70 - 12,75 GHz
LO 11GHz/LO 12GHz	: 9,75 / 10,60
Rauschmass	: 0,2 dB typ.
Umschalt. V/H/Band	: 14/18V/22KHz
Stromaufnahme	: 150mA
Durchmesser Feed	: 40 mm



Universal LNB TWIN

1002

Hersteller / Marke	: Chess
Frequenzbereich	: 10,70 - 11,70 GHz 11,70 - 12,75 GHz
LO 11GHz/LO 12GHz	: 9,75 / 10,60
Rauschmass	: 0,2 dB typ.
Umschalt. V/H/Band	: 14/18V/22KHz
Stromaufnahme	: 200 mA
Durchmesser Feed	: 40 mm



Universal LNB Quattro

1004

Hersteller / Marke	: Chess
Frequenzbereich	: 10,70 - 11,70 GHz 11,70 - 12,75 GHz
LO 11GHz/LO 12GHz	: 9,75 / 10,60
Rauschmass	: 0,2 dB typ.
Ausgänge	: 2 x H + 2 x V
Stromaufnahme	: 230 mA
Durchmesser Feed	: 40 mm



Universal LNB QuatWin

1004-S

Hersteller / Marke	: Chess
Frequenzbereich	: 10,70 - 11,70 GHz 11,70 - 12,75 GHz
LO 11GHz/LO 12GHz	: 9,75 / 10,60
Rauschmass	: 0,2 dB typ.
Ausgänge	: 4 Teilnehmer
Stromaufnahme	: 300 mA
Durchmesser Feed	: 40 mm

HOCHFREQUENZ - DOWNKONVERTER (LNB)

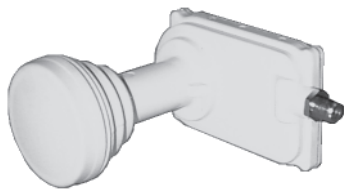
LNB's für DIGITAL



Universal LNB

Hersteller / Marke	:	Zinwell
Frequenzbereich	:	10,70-11,70 GHz 11,70-12,75 GHz
LO 11GHz/LO 12GHz	:	9,75 / 10,60
Rauschmass	:	0,6 dB typ.
Umschalt. V/H/Band	:	14/18V/22KHz
Stromaufnahme	:	110 mA
Durchmesser Feed	:	40 mm

ZKF J21/40



Universal LNB

Hersteller / Marke	:	Zinwell
Frequenzbereich	:	10,70-11,70 GHz 11,70-12,75 GHz
LO 11GHz/LO 12GHz	:	9,75 / 10,60
Rauschmass	:	0,6 dB typ.
Umschalt. V/H/Band	:	14/18V/22KHz
Stromaufnahme	:	150 mA
Durchmesser Feed	:	23 mm *

ZKF J21/23



Universal LNB TWIN

Hersteller / Marke	:	Zinwell
Frequenzbereich	:	10,70-11,70 GHz 11,70-12,75 GHz
LO 11GHz/LO 12GHz	:	9,75 / 10,60
Rauschmass	:	0,6 dB typ.
Umschalt. V/H/Band	:	14/18V/22KHz
Stromaufnahme	:	240 mA
Durchmesser Feed	:	23 mm *

ZKF J22/23

* mit Adapter 23mm auf 40mm

HOCHFREQUENZ - DOWNKONVERTER (LNB)

LNB's für DIGITAL



Universal LNB Quattro	ZKF J24/40
Hersteller / Marke	: Zinwell
Frequenzbereich	: 10,70-11,70 GHz 11,70-12,75 GHz
LO 11GHz/LO 12GHz	: 9,75 / 10,60
Rauschmass	: 0,6 dB typ.
Ausgänge	: 2 x H + 2 x V
Stromaufnahme	: 240 mA
Durchmesser Feed	: 40 mm



Universal LNB Quattro	ZKF J24/23
Hersteller / Marke	: Zinwell
Frequenzbereich	: 10,70-11,70 GHz 11,70-12,75 GHz
LO 11GHz/LO 12GHz	: 9,75 / 10,60
Rauschmass	: 0,6 dB typ.
Ausgänge	: 2 x H + 2 x V
Stromaufnahme	: 240 mA
Durchmesser Feed	: 23 mm *



Universal LNB QuatWin	ZKF J44/40
Hersteller / Marke	: Zinwell
Frequenzbereich	: 10,70-11,70 GHz 11,70-12,75 GHz
LO 11GHz/LO 12GHz	: 9,75 / 10,60
Rauschmass	: 0,6 dB typ.
Ausgänge	: 4 Teilnehmer
Stromaufnahme	: 350 mA (max.)
Durchmesser Feed	: 40 mm



Universal LNB QuatWin	ZKF J44/23
Hersteller / Marke	: Zinwell
Frequenzbereich	: 10,70-11,70 GHz 11,70-12,75 GHz
LO 11GHz/LO 12GHz	: 9,75 / 10,60
Rauschmass	: 0,6 dB typ.
Ausgänge	: 4 Teilnehmer
Stromaufnahme	: 350 mA (max.)
Durchmesser Feed	: 23 mm *

*** mit Adapter 23mm auf 40mm**

HOCHFREQUENZ - DOWNKONVERTER (LNB)

LNB's für DIGITAL



Universal LNB 8-fach

Hersteller / Marke	:	MTI
Frequenzbereich	:	10,70-11,70 GHz 11,70-12,75 GHz
LO 11GHz/LO 12GHz	:	9,75 / 10,60
Rauschmass	:	0,3 dB typ.
Ausgänge	:	8 Teilnehmer
Stromaufnahme	:	100 mA (typ.)
Durchmesser Feed	:	40 mm

AK58-XT2

HOCHFREQUENZ - DOWNKONVERTER (LNB)

LNB's für DIGITAL



Universal LNB Monoblock

ZKF DJ21

Hersteller / Marke	: Zinwell
Feedabstand	: 6° (Astra/Hotbird)
Frequenzbereich	: 10,70-11,70 GHz 11,70-12,75 GHz
LO 11GHz/LO 12GHz	: 9,75 / 10,60
Rauschmass	: 0,6 dB typ.
Umschaltung SAT	: Diseqc 2.0
Ausgänge	: 1 Teilnehmer
Stromaufnahme	: 150 mA
Durchmesser Feed	: 23 mm / 40 mm*



Universal LNB Twinblock

ZKF DJ22

Hersteller / Marke	: Zinwell
Feedabstand	: 6° (Astra/Hotbird)
Frequenzbereich	: 10,70-11,70 GHz 11,70-12,75 GHz
LO 11GHz/LO 12GHz	: 9,75 / 10,60
Rauschmass	: 0,6 dB typ.
Umschaltung SAT	: Diseqc 2.0
Ausgänge	: 2 Teilnehmer
Stromaufnahme	: 230 mA
Durchmesser Feed	: 23 mm / 40 mm*



Universal Monoblock

Quad LNB

ZKF DJ84

Hersteller / Marke	: Zinwell
Feedabstand	: 6° (Astra/Hotbird)
Frequenzbereich	: 10,70-11,70 GHz 11,70-12,75 GHz
LO 11GHz/LO 12GHz	: 9,75 / 10,60
Rauschmass	: 0,7 dB typ.
Umschaltung SAT	: Diseqc 2.0
Ausgänge	: 4 Teilnehmer
Stromaufnahme	: 250 mA
Durchmesser Feed	: 23 mm / 40 mm*

*** mit Adapter 23mm auf 40mm**

HOCHFREQUENZ - DOWNKONVERTER (LNB)

LNB's für DIGITAL



Universal LNB

Hersteller / Marke : Zinwell
Frequenzbereich : 10,70-11,70 GHz
 : 11,70-12,75 GHz
LO 11GHz/LO 12GHz : 9,75 / 10,60
Rauschmass : 0,6 dB typ.
Umschalt. V/H/Band : 14/18V/22KHz

ZK J21



Universal LNB TWIN

Hersteller / Marke : Zinwell
Frequenzbereich : 10,70-11,70 GHz
 : 11,70-12,75 GHz
LO 11GHz/LO 12GHz : 9,75 / 10,60
Rauschmass : 0,6 dB typ.
Umschalt. V/H/Band : 14/18V/22KHz

ZK J22



Universal LNB Quattro

Hersteller / Marke : Zinwell
Frequenzbereich : 10,70-11,70 GHz
 : 11,70-12,75 GHz
LO 11GHz/LO 12GHz : 9,75 / 10,60
Rauschmass : 0,6 dB typ.
Ausgänge : 2 x H + 2 x V

ZK J24

HOCHFREQUENZ - DOWNKONVERTER (LNB)

LNB's für DIGITAL



Universal LNB SINGLE

Hersteller / Marke	: INVACOM
Frequenzbereich	: 10,70-11,70 GHz 11,70-12,75 GHz
LO 11GHz/LO 12GHz	: 9,75 / 10,60
Rauschmass	: 0,3 dB typ.
Ausgänge	: 1 Teilnehmer
Umschalt. V/H/Band	: 14/18V/22KHz
Stromaufnahme	: 105 mA
Feedaufnahme	: C120 Flange

SNF-031



Universal LNB TWIN

Hersteller / Marke	: INVACOM
Frequenzbereich	: 10,70 - 11,70 GHz 11,70 - 12,75 GHz
LO 11GHz/LO 12GHz	: 9,75 / 10,60
Rauschmass	: 0,3 dB typ.
Ausgänge	: 2 Teilnehmer
Umschalt. V/H/Band	: 14/18V/22KHz
Stromaufnahme	: 170 mA
Feedaufnahme	: C120 Flange

TWF-031



Universal LNB Quattro

Hersteller / Marke	: INVACOM
Frequenzbereich	: 10,70 - 11,70 GHz 11,70 - 12,75 GHz
LO 11GHz/LO 12GHz	: 9,75 / 10,60
Rauschmass	: 0,3 dB typ.
Ausgänge	: 2 x H + 2 x V
Stromaufnahme	: 185 mA
Feedaufnahme	: C120 Flange

QTF-031



Universal LNB QuatWin

Hersteller / Marke	: INVACOM
Frequenzbereich	: 10,70 - 11,70 GHz 11,70 - 12,75 GHz
LO 11GHz/LO 12GHz	: 9,75 / 10,60
Rauschmass	: 0,3 dB typ.
Ausgänge	: 4 Teilnehmer
Umschalt. V/H/Band	: 14/18V/22KHz
Stromaufnahme	: 200 mA
Feedaufnahme	: C120 Flange

QDF-031

HOCHFREQUENZ - DOWNKONVERTER (LNB)

LNB's für DIGITAL



Universal LNB SINGLE

Hersteller / Marke	:	Kathrein
Frequenzbereich	:	10,70-11,70 GHz 11,70-12,75 GHz
LO 11GHz/LO 12GHz	:	9,75 / 10,60
Rauschmass	:	- dB typ.
Ausgänge	:	1 Teilnehmer
Umschalt. V/H/Band	:	14/18V/22KHz
Stromaufnahme	:	typ. 80 mA

UAS 571



Universal LNB TWIN

Hersteller / Marke	:	Kathrein
Frequenzbereich	:	10,70-11,70 GHz 11,70-12,75 GHz
LO 11GHz/LO 12GHz	:	9,75 / 10,60
Rauschmass	:	0,8 dB typ.
Ausgänge	:	2 Teilnehmer
Umschalt. V/H/Band	:	14/18V/22KHz
Stromaufnahme	:	typ. 175 mA

UAS 572



Universal LNB Quattro

Hersteller / Marke	:	Kathrein
Frequenzbereich	:	10,70 - 11,70 GHz 11,70 - 12,75 GHz
LO 11GHz/LO 12GHz	:	9,75 / 10,60
Rauschmass	:	0,8 dB typ.
Ausgänge	:	2 x H + 2 x V
Stromaufnahme	:	typ. 150 mA

UAS 584



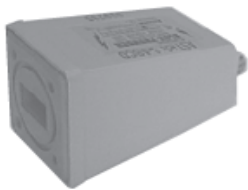
Universal LNB QuatWin

Hersteller / Marke	:	Kathrein
Frequenzbereich	:	10,70 - 11,70 GHz 11,70 - 12,75 GHz
LO 11GHz/LO 12GHz	:	9,75 / 10,60
Rauschmass	:	0,8 dB typ.
Ausgänge	:	4 Teilnehmer
Umschalt. V/H/Band	:	14/18V/22KHz
Stromaufnahme	:	typ. 200 mA

UAS 585

HOCHFREQUENZ - DOWNKONVERTER (LNB)

diverse LNB's



11 GHz LNB

Frequenzbereich
Lokal Oszillator
Rauschmass

BL 06
: 10.70-11.80 GHz
: 9,75 GHz
: 0,6 dB typ.



4 BAND LNB

Frequenzbereich
LO 11GHz/LO 12GHz
Rauschmass
Ausgangsfrequenz
Umschaltung Band

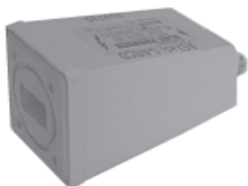
GARW 8
: 10,70-11,80 GHz
: 11,70-12,75 GHz
: 9,75 / 10,75
: 0,8 dB max.
: 950 -2050 MHz
: 14/18 V



4 BAND LNB

10,70-11,70 GHz
11.70-12,75 GHz
LO 11GHz/LO 12GHz
Umschaltung Band

BKU 2353
: 1,1 dB
: 1,3 dB
: 9,75 / 10,75
: 14/18 V



4 BAND LNB

Frequenzbereich
Lokal Oszillator
Rauschmass
Umschaltung Band

AWD 8
: 10,70-11,75 GHz
: 11,70-12,75 GHz
: 9,75 / 10,75GHz
: 0,8 dB typ.
: 14/18V

LNB's für 4 GHz



4 GHz LNB

Frequenzbereich
Lokal Oszillator
Rauschmass

EA 017
: 3,70-4,20 GHz
: 5,15 GHz
: 17°K max.

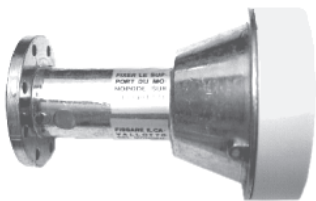


4 GHz FEED/LNB

Frequenzbereich
Lokal Oszillator
Polarisation
Rauschmass

ASC 421
: 3,40-4,20 GHz
: 5,15 GHz
: V/H 14/18V
: 13°K

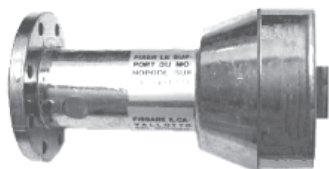
FEEDHORN / POLARISER / ZUBEHÖR



OFFSET-FEEDHORN

Polarisation : Mag. Polariser
Frequenzbereich : 10,70-12,75 GHz
Befestigung : 26 mm

FED 426-75



PARABOL-FEEDHORN

Frequenzbereich : 10,70-12,75 GHz
Befestigung : 26 mm

FED 626-120

mit Mag. Polariser

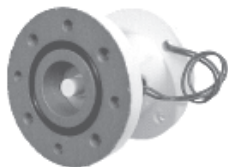
FED 826-75



PARABOL-FEEDHORN

Frequenzbereich : 10,70-12,75 GHz
Rillenspiegel aus eloxiertem
Aluminium zu Parabolspiegel CH90 - CH220

FP CH



MAGNET-POLARISER

Frequenzbereich : 10,70-12,75 GHz
(magnetische Umschaltung)

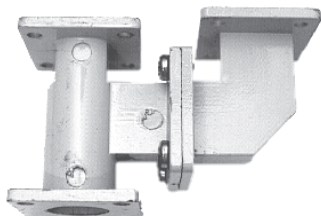
FE 11/12



SERVO-POLARISER

Frequenzbereich : 10,70 - 12,75 GHz
(elektromechanische Umschaltung)

DAZ 780



ORTHOMODE

Wellenteiler für den Anschluss von 2 LNB's
für den Empfang der horizontalen und vertikalen
Abstrahlerebene in einem Frequenzbereich, inkl. 90°
Hohlleiterwinkelstück für Parallelmontage

OMT